

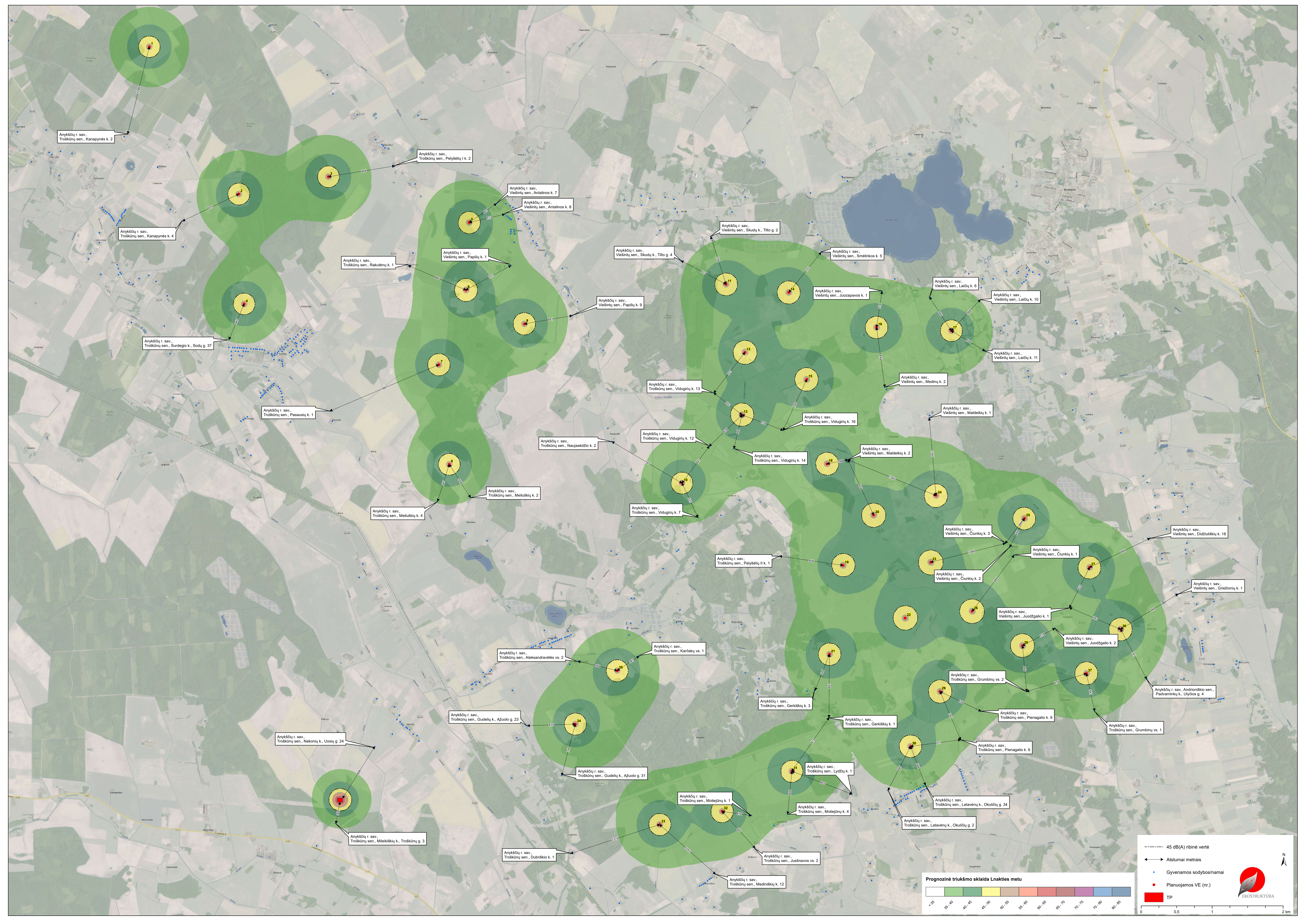
## 7 PRIEDAS.

Artimiausi gyvenami namai ir triukšmo sklaida (žemėlapiai)









Anykščiai r. sav.  
Troškūnų sen., Kanapynės k. 2

Anykščiai r. sav.  
Troškūnų sen., Pelyšelių I k. 2

Anykščiai r. sav.  
Viešintų sen., Antainos k. 7

Anykščiai r. sav.  
Viešintų sen., Antainos k. 8

Anykščiai r. sav.  
Viešintų sen., Škudų k., Tiltu g. 2

Anykščiai r. sav.  
Viešintų sen., Smėlinkos k. 5

Anykščiai r. sav.  
Viešintų sen., Laičių k. 6

Anykščiai r. sav.  
Viešintų sen., Laičių k. 10

Anykščiai r. sav.  
Viešintų sen., Laičių k. 11

Anykščiai r. sav.  
Viešintų sen., Medinų k. 2

Anykščiai r. sav.  
Viešintų sen., Maideikių k. 1

Anykščiai r. sav.  
Troškūnų sen., Vidugirių k. 14

Anykščiai r. sav.  
Troškūnų sen., Vidugirių k. 16

Anykščiai r. sav.  
Troškūnų sen., Vidugirių k. 14

Anykščiai r. sav.  
Troškūnų sen., Vidugirių k. 7

Anykščiai r. sav.  
Viešintų sen., Čiurkių k. 3

Anykščiai r. sav.  
Viešintų sen., Čiurkių k. 1

Anykščiai r. sav.  
Viešintų sen., Čiurkių k. 2

Anykščiai r. sav.  
Viešintų sen., Juozdgalio k. 1

Anykščiai r. sav.  
Viešintų sen., Juozdgalio k. 2

Anykščiai r. sav.  
Troškūnų sen., Karčakų vs. 1

Anykščiai r. sav.  
Troškūnų sen., Gerkiškų k. 3

Anykščiai r. sav.  
Troškūnų sen., Gerkiškų k. 1

Anykščiai r. sav.  
Troškūnų sen., Pienagalio k. 9

Anykščiai r. sav.  
Troškūnų sen., Pienagalio k. 6

Anykščiai r. sav.  
Troškūnų sen., Latavėnų k., Okuliškų g. 34

Anykščiai r. sav.  
Troškūnų sen., Latavėnų k., Okuliškų g. 2

Anykščiai r. sav.  
Troškūnų sen., Aleksandravėlės vs. 2

Anykščiai r. sav.  
Troškūnų sen., Gudelių k., Ažuolo g. 23

Anykščiai r. sav.  
Troškūnų sen., Gudelių k., Ažuolo g. 31

Anykščiai r. sav.  
Troškūnų sen., Molejūnų k. 1

Anykščiai r. sav.  
Troškūnų sen., Molejūnų k. 4

Anykščiai r. sav.  
Troškūnų sen., Justinaivos vs. 2

Anykščiai r. sav.  
Troškūnų sen., Medriškių k. 12

Anykščiai r. sav.  
Troškūnų sen., Dubriškio k. 1

Anykščiai r. sav.  
Troškūnų sen., Nakonių k., Uosių g. 24

Anykščiai r. sav.  
Troškūnų sen., Miešiškių k., Troškūnų g. 3

Anykščiai r. sav.  
Troškūnų sen., Kanapynės k. 4

Anykščiai r. sav.  
Troškūnų sen., Rakučūnų k. 1

Anykščiai r. sav.  
Viešintų sen., Papilų k. 1

Anykščiai r. sav.  
Viešintų sen., Papilų k. 9

Anykščiai r. sav.  
Troškūnų sen., Surdegio k., Sodų g. 37

Anykščiai r. sav.  
Troškūnų sen., Pasausių k. 1

Anykščiai r. sav.  
Troškūnų sen., Meilūškių k. 4

Anykščiai r. sav.  
Troškūnų sen., Meilūškių k. 2

45 dB(A) ribinė vertė

Atstumai metrais

Gyvenamosios sodybos/namai

Planuojamos VE (nr.)

TP

ERKOSTRUKTŪRA

0 0.5 1 2 km

Prognose triukšmo skaičiai nakties metu

45-50	50-55	55-60	60-65	65-70	70-75	75-80	80-85
-------	-------	-------	-------	-------	-------	-------	-------



## 8 PRIEDAS.

Šešėliai







## SHADOW - Main Result

### Assumptions for shadow calculations

Maximum distance for influence  
Calculate only when more than 20 % of sun is covered by the blade  
Please look in WTG table

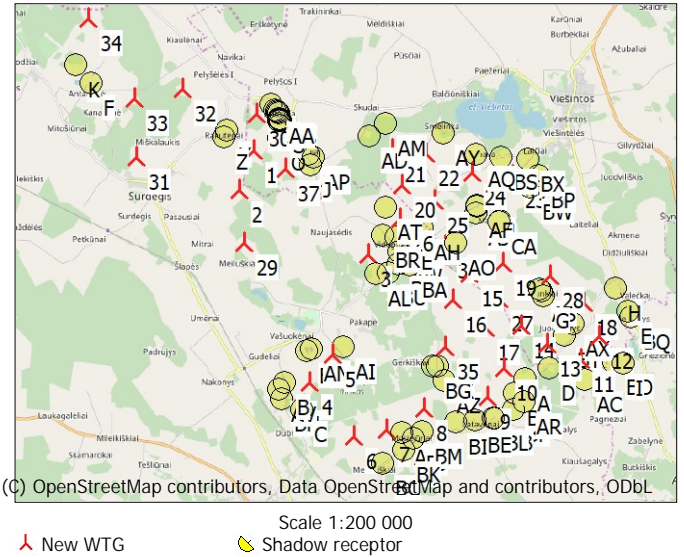
Minimum sun height over horizon for influence 3 °  
Day step for calculation 1 days  
Time step for calculation 1 minutes

Sunshine probability S (Average daily sunshine hours) [KAUNAS]  
Jan Feb Mar Apr May Jun Jul Aug Sep Oct Nov Dec  
1,41 2,36 4,03 5,55 8,35 8,36 8,16 7,72 5,06 3,23 1,33 0,98

Operational time  
N NE E SE S SW W NW Sum  
1 095 1 095 1 095 1 095 1 095 1 095 1 095 8 760

Line-of-sight calculation has been deactivated. This means that sheltering from obstacles, areas or hills are not taken into account.

All coordinates are in  
Lithuanian TM LKS94-LKS94 (LT)



### WTGs

Y	X	Z	Row data/Description	WTG type			Shadow data				
				Valid	Manufact.	Type-generator	Power, rated [kW]	Rotor diameter [m]	Hub height [m]	Calculation distance [m]	RPM [RPM]
1	553 863	6 171 715	90,0 VESTAS V172-7,2 7200 172.0 I-I h... No	No	VESTAS	V172-7,2-7 200	7 200	172,0	166,0	2 500	0,0
2	553 481	6 170 662	87,0 VESTAS V172-7,2 7200 172.0 I-I h... No	No	VESTAS	V172-7,2-7 200	7 200	172,0	166,0	2 500	0,0
3	556 906	6 168 993	91,0 VESTAS V172-7,2 7200 172.0 I-I h... No	No	VESTAS	V172-7,2-7 200	7 200	172,0	166,0	2 500	0,0
4	555 403	6 165 596	89,9 VESTAS V172-7,2 7200 172.0 I-I h... No	No	VESTAS	V172-7,2-7 200	7 200	172,0	166,0	2 500	0,0
5	555 994	6 166 351	92,0 VESTAS V172-7,2 7200 172.0 I-I h... No	No	VESTAS	V172-7,2-7 200	7 200	172,0	166,0	2 500	0,0
6	556 592	6 164 181	93,0 VESTAS V172-7,2 7200 172.0 I-I h... No	No	VESTAS	V172-7,2-7 200	7 200	172,0	166,0	2 500	0,0
7	557 471	6 164 367	92,3 VESTAS V172-7,2 7200 172.0 I-I h... No	No	VESTAS	V172-7,2-7 200	7 200	172,0	166,0	2 500	0,0
8	558 454	6 164 933	96,5 VESTAS V172-7,2 7200 172.0 I-I h... No	No	VESTAS	V172-7,2-7 200	7 200	172,0	166,0	2 500	0,0
9	560 125	6 165 283	104,9 VESTAS V172-7,2 7200 172.0 I-I h... No	No	VESTAS	V172-7,2-7 200	7 200	172,0	166,0	2 500	0,0
10	560 542	6 166 057	105,0 VESTAS V172-7,2 7200 172.0 I-I h... No	No	VESTAS	V172-7,2-7 200	7 200	172,0	166,0	2 500	0,0
11	562 603	6 166 310	100,5 VESTAS V172-7,2 7200 172.0 I-I h... No	No	VESTAS	V172-7,2-7 200	7 200	172,0	166,0	2 500	0,0
12	563 085	6 166 934	102,3 VESTAS V172-7,2 7200 172.0 I-I h... No	No	VESTAS	V172-7,2-7 200	7 200	172,0	166,0	2 500	0,0
13	561 703	6 166 702	108,3 VESTAS V172-7,2 7200 172.0 I-I h... No	No	VESTAS	V172-7,2-7 200	7 200	172,0	166,0	2 500	0,0
14	560 994	6 167 188	107,9 VESTAS V172-7,2 7200 172.0 I-I h... No	No	VESTAS	V172-7,2-7 200	7 200	172,0	166,0	2 500	0,0
15	559 605	6 168 543	98,9 VESTAS V172-7,2 7200 172.0 I-I h... No	No	VESTAS	V172-7,2-7 200	7 200	172,0	166,0	2 500	0,0
16	559 175	6 167 835	100,8 VESTAS V172-7,2 7200 172.0 I-I h... No	No	VESTAS	V172-7,2-7 200	7 200	172,0	166,0	2 500	0,0
17	560 050	6 167 092	101,4 VESTAS V172-7,2 7200 172.0 I-I h... No	No	VESTAS	V172-7,2-7 200	7 200	172,0	166,0	2 500	0,0
18	562 647	6 167 806	101,0 VESTAS V172-7,2 7200 172.0 I-I h... No	No	VESTAS	V172-7,2-7 200	7 200	172,0	166,0	2 500	0,0
19	560 485	6 168 819	106,8 VESTAS V172-7,2 7200 172.0 I-I h... No	No	VESTAS	V172-7,2-7 200	7 200	172,0	166,0	2 500	0,0
20	557 792	6 170 837	93,4 VESTAS V172-7,2 7200 172.0 I-I h... No	No	VESTAS	V172-7,2-7 200	7 200	172,0	166,0	2 500	0,0
21	557 526	6 171 797	95,7 VESTAS V172-7,2 7200 172.0 I-I h... No	No	VESTAS	V172-7,2-7 200	7 200	172,0	166,0	2 500	0,0
22	558 411	6 171 683	96,0 VESTAS V172-7,2 7200 172.0 I-I h... No	No	VESTAS	V172-7,2-7 200	7 200	172,0	166,0	2 500	0,0
23	560 699	6 171 141	101,3 VESTAS V172-7,2 7200 172.0 I-I h... No	No	VESTAS	V172-7,2-7 200	7 200	172,0	166,0	2 500	0,0
24	559 646	6 171 189	97,8 VESTAS V172-7,2 7200 172.0 I-I h... No	No	VESTAS	V172-7,2-7 200	7 200	172,0	166,0	2 500	0,0
25	558 663	6 170 455	97,3 VESTAS V172-7,2 7200 172.0 I-I h... No	No	VESTAS	V172-7,2-7 200	7 200	172,0	166,0	2 500	0,0
26	557 751	6 169 956	92,0 VESTAS V172-7,2 7200 172.0 I-I h... No	No	VESTAS	V172-7,2-7 200	7 200	172,0	166,0	2 500	0,0
27	560 410	6 167 878	101,3 VESTAS V172-7,2 7200 172.0 I-I h... No	No	VESTAS	V172-7,2-7 200	7 200	172,0	166,0	2 500	0,0
28	561 730	6 168 497	107,8 VESTAS V172-7,2 7200 172.0 I-I h... No	No	VESTAS	V172-7,2-7 200	7 200	172,0	166,0	2 500	0,0
29	553 627	6 169 258	88,8 VESTAS V172-7,2 7200 172.0 I-I h... No	No	VESTAS	V172-7,2-7 200	7 200	172,0	166,0	2 500	0,0
30	553 909	6 172 667	91,5 VESTAS V172-7,2 7200 172.0 I-I h... No	No	VESTAS	V172-7,2-7 200	7 200	172,0	166,0	2 500	0,0
31	550 738	6 171 518	86,0 VESTAS V172-7,2 7200 172.0 I-I h... No	No	VESTAS	V172-7,2-7 200	7 200	172,0	166,0	2 500	0,0
32	551 927	6 173 312	88,1 VESTAS V172-7,2 7200 172.0 I-I h... No	No	VESTAS	V172-7,2-7 200	7 200	172,0	166,0	2 500	0,0
33	550 663	6 173 068	88,7 VESTAS V172-7,2 7200 172.0 I-I h... No	No	VESTAS	V172-7,2-7 200	7 200	172,0	166,0	2 500	0,0
34	549 403	6 175 145	86,4 VESTAS V172-7,2 7200 172.0 I-I h... No	No	VESTAS	V172-7,2-7 200	7 200	172,0	166,0	2 500	0,0
35	558 983	6 166 581	97,0 VESTAS V172-7,2 7200 172.0 I-I h... No	No	VESTAS	V172-7,2-7 200	7 200	172,0	166,0	2 500	0,0
36	558 950	6 169 266	97,4 VESTAS V172-7,2 7200 172.0 I-I h... No	No	VESTAS	V172-7,2-7 200	7 200	172,0	166,0	2 500	0,0
37	554 688	6 171 238	92,0 VESTAS V172-7,2 7200 172.0 I-I h... No	No	VESTAS	V172-7,2-7 200	7 200	172,0	166,0	2 500	0,0



## SHADOW - Main Result

### Shadow receptor-Input

No.	Y	X	Z	Width	Height	Elevation	Slope of	Direction mode	Eye height
			[m]	[m]	[m]	a.g.l.	window		(ZVI) a.g.l.
						[m]	[°]		[m]
A	561 117	6 165 779	109,0	1,0	1,0	1,0	90,0	"Green house mode"	2,0
B	554 727	6 165 574	91,2	1,0	1,0	1,0	90,0	"Green house mode"	2,0
C	555 212	6 164 875	92,0	1,0	1,0	1,0	90,0	"Green house mode"	2,0
D	561 762	6 166 056	111,0	1,0	1,0	1,0	90,0	"Green house mode"	2,0
E	563 823	6 167 582	107,0	1,0	1,0	1,0	90,0	"Green house mode"	2,0
F	549 521	6 173 445	86,8	1,0	1,0	1,0	90,0	"Green house mode"	2,0
G	561 583	6 167 977	113,1	1,0	1,0	1,0	90,0	"Green house mode"	2,0
H	563 498	6 168 216	108,4	1,0	1,0	1,0	90,0	"Green house mode"	2,0
I	563 724	6 166 226	101,0	1,0	1,0	1,0	90,0	"Green house mode"	2,0
J	555 359	6 171 354	89,4	1,0	1,0	1,0	90,0	"Green house mode"	2,0
K	549 098	6 173 916	88,0	1,0	1,0	1,0	90,0	"Green house mode"	2,0
L	561 523	6 168 091	114,8	1,0	1,0	1,0	90,0	"Green house mode"	2,0
M	554 500	6 172 709	92,0	1,0	1,0	1,0	90,0	"Green house mode"	2,0
N	554 460	6 172 740	91,0	1,0	1,0	1,0	90,0	"Green house mode"	2,0
O	554 496	6 172 060	95,3	1,0	1,0	1,0	90,0	"Green house mode"	2,0
P	554 292	6 172 933	91,0	1,0	1,0	1,0	90,0	"Green house mode"	2,0
Q	554 541	6 172 566	91,9	1,0	1,0	1,0	90,0	"Green house mode"	2,0
R	554 544	6 172 536	92,0	1,0	1,0	1,0	90,0	"Green house mode"	2,0
S	554 548	6 172 505	92,0	1,0	1,0	1,0	90,0	"Green house mode"	2,0
T	554 495	6 172 512	92,6	1,0	1,0	1,0	90,0	"Green house mode"	2,0
U	554 544	6 172 388	93,8	1,0	1,0	1,0	90,0	"Green house mode"	2,0
V	554 497	6 172 567	91,9	1,0	1,0	1,0	90,0	"Green house mode"	2,0
W	554 496	6 172 539	91,9	1,0	1,0	1,0	90,0	"Green house mode"	2,0
X	554 409	6 172 783	90,0	1,0	1,0	1,0	90,0	"Green house mode"	2,0
Y	553 118	6 172 236	89,2	1,0	1,0	1,0	90,0	"Green house mode"	2,0
Z	553 053	6 172 059	88,0	1,0	1,0	1,0	90,0	"Green house mode"	2,0
AA	554 437	6 172 760	90,7	1,0	1,0	1,0	90,0	"Green house mode"	2,0
AB	554 480	6 172 724	91,4	1,0	1,0	1,0	90,0	"Green house mode"	2,0
AC	562 718	6 165 781	106,4	1,0	1,0	1,0	90,0	"Green house mode"	2,0
AD	556 893	6 172 129	94,1	1,0	1,0	1,0	90,0	"Green house mode"	2,0
AE	557 637	6 169 481	94,6	1,0	1,0	1,0	90,0	"Green house mode"	2,0
AF	559 763	6 170 348	102,7	1,0	1,0	1,0	90,0	"Green house mode"	2,0
AG	557 884	6 164 308	93,7	1,0	1,0	1,0	90,0	"Green house mode"	2,0
AH	558 330	6 169 739	99,0	1,0	1,0	1,0	90,0	"Green house mode"	2,0
AI	556 300	6 166 554	93,1	1,0	1,0	1,0	90,0	"Green house mode"	2,0
AJ	559 751	6 170 134	101,6	1,0	1,0	1,0	90,0	"Green house mode"	2,0
AK	558 783	6 166 075	100,6	1,0	1,0	1,0	90,0	"Green house mode"	2,0
AL	557 131	6 168 512	93,4	1,0	1,0	1,0	90,0	"Green house mode"	2,0
AM	557 311	6 172 470	88,8	1,0	1,0	1,0	90,0	"Green house mode"	2,0
AN	555 440	6 166 484	89,4	1,0	1,0	1,0	90,0	"Green house mode"	2,0
AO	559 242	6 169 322	97,0	1,0	1,0	1,0	90,0	"Green house mode"	2,0
AP	555 435	6 171 549	87,4	1,0	1,0	1,0	90,0	"Green house mode"	2,0
AQ	559 724	6 171 697	100,9	1,0	1,0	1,0	90,0	"Green house mode"	2,0
AR	561 101	6 165 141	103,8	1,0	1,0	1,0	90,0	"Green house mode"	2,0
AS	561 460	6 168 144	114,0	1,0	1,0	1,0	90,0	"Green house mode"	2,0
AT	557 354	6 170 265	94,9	1,0	1,0	1,0	90,0	"Green house mode"	2,0
AU	555 304	6 171 637	88,6	1,0	1,0	1,0	90,0	"Green house mode"	2,0
AV	554 578	6 165 405	90,4	1,0	1,0	1,0	90,0	"Green house mode"	2,0
AW	557 737	6 169 087	95,8	1,0	1,0	1,0	90,0	"Green house mode"	2,0
AX	562 364	6 167 239	110,0	1,0	1,0	1,0	90,0	"Green house mode"	2,0
AY	558 864	6 172 245	101,2	1,0	1,0	1,0	90,0	"Green house mode"	2,0
AZ	558 977	6 165 688	102,4	1,0	1,0	1,0	90,0	"Green house mode"	2,0
BA	558 010	6 168 729	95,5	1,0	1,0	1,0	90,0	"Green house mode"	2,0
BB	560 335	6 164 737	109,5	1,0	1,0	1,0	90,0	"Green house mode"	2,0
BC	557 378	6 163 482	95,9	1,0	1,0	1,0	90,0	"Green house mode"	2,0
BD	555 325	6 166 440	94,1	1,0	1,0	1,0	90,0	"Green house mode"	2,0
BE	559 809	6 164 665	105,6	1,0	1,0	1,0	90,0	"Green house mode"	2,0
BF	560 825	6 164 960	101,6	1,0	1,0	1,0	90,0	"Green house mode"	2,0
BG	558 666	6 166 062	98,0	1,0	1,0	1,0	90,0	"Green house mode"	2,0
BH	554 672	6 165 163	91,4	1,0	1,0	1,0	90,0	"Green house mode"	2,0
BI	559 299	6 164 610	102,2	1,0	1,0	1,0	90,0	"Green house mode"	2,0
BJ	558 198	6 164 169	98,3	1,0	1,0	1,0	90,0	"Green house mode"	2,0
BK	557 934	6 163 849	94,3	1,0	1,0	1,0	90,0	"Green house mode"	2,0
BL	560 306	6 164 722	110,1	1,0	1,0	1,0	90,0	"Green house mode"	2,0
BM	558 394	6 164 330	98,0	1,0	1,0	1,0	90,0	"Green house mode"	2,0

To be continued on next page...



## SHADOW - Main Result

...continued from previous page

No.	Y	X	Z	Width	Height	Elevation a.g.l.	Slope of window	Direction mode	Eye height (ZVI) a.g.l.
			[m]	[m]	[m]	[m]	[°]		[m]
BN	559	785	6 170 312	102,6	1,0	1,0	90,0	"Green house mode"	2,0
BO	563	451	6 166 232	102,0	1,0	1,0	90,0	"Green house mode"	2,0
BP	561	393	6 171 143	113,0	1,0	1,0	90,0	"Green house mode"	2,0
BQ	563	893	6 167 431	108,0	1,0	1,0	90,0	"Green house mode"	2,0
BR	557	290	6 169 514	92,8	1,0	1,0	90,0	"Green house mode"	2,0
BS	560	394	6 171 616	96,4	1,0	1,0	90,0	"Green house mode"	2,0
BT	560	831	6 165 376	102,2	1,0	1,0	90,0	"Green house mode"	2,0
BU	557	456	6 168 541	94,6	1,0	1,0	90,0	"Green house mode"	2,0
BV	557	719	6 168 754	95,4	1,0	1,0	90,0	"Green house mode"	2,0
BW	561	174	6 170 856	111,6	1,0	1,0	90,0	"Green house mode"	2,0
BX	561	107	6 171 577	104,3	1,0	1,0	90,0	"Green house mode"	2,0
BY	562	159	6 166 946	113,7	1,0	1,0	90,0	"Green house mode"	2,0
BZ	560	393	6 169 945	107,9	1,0	1,0	90,0	"Green house mode"	2,0
CA	560	390	6 169 911	107,0	1,0	1,0	90,0	"Green house mode"	2,0

## Calculation Results

Shadow receptor

Shadow, expected values

No. Shadow hours

per year

[h/year]

A	30:46
B	29:39
C	2:55
D	37:05
E	15:43
F	5:05
G	23:26
H	9:50
I	8:16
J	21:49
K	1:33
L	25:39
M	27:53
N	28:55
O	18:37
P	25:48
Q	38:52
R	39:13
S	38:20
T	40:42
U	29:43
V	43:33
W	42:35
X	29:32
Y	22:50
Z	14:12
AA	29:16
AB	28:29
AC	1:38
AD	16:25
AE	11:57
AF	14:05
AG	59:36
AH	40:21
AI	41:05
AJ	17:24
AK	12:15
AL	4:39
AM	13:25
AN	24:24
AO	105:09
AP	18:01
AQ	29:42

To be continued on next page...



## SHADOW - Main Result

...continued from previous page  
Shadow, expected values

No. Shadow hours  
per year  
[h/year]

AR	13:31
AS	25:00
AT	28:38
AU	18:57
AV	24:34
AW	17:55
AX	26:16
AY	18:33
AZ	14:35
BA	26:55
BB	1:47
BC	0:00
BD	20:31
BE	5:27
BF	23:17
BG	12:12
BH	13:40
BI	22:12
BJ	32:52
BK	5:08
BL	1:53
BM	15:12
BN	13:46
BO	15:30
BP	18:37
BQ	16:18
BR	20:33
BS	23:14
BT	22:47
BU	9:02
BV	33:12
BW	11:06
BX	15:56
BY	49:27
BZ	9:24
CA	10:14

Total amount of flickering on the shadow receptors caused by each WTG

No.	Name	Worst case [h/year]	Expected [h/year]
1	VESTAS V172-7,2 7200 172.0 !-! hub: 166,0 m (TOT: 252,0 m) (43)	303:30	49:55
2	VESTAS V172-7,2 7200 172.0 !-! hub: 166,0 m (TOT: 252,0 m) (44)	54:33	6:37
3	VESTAS V172-7,2 7200 172.0 !-! hub: 166,0 m (TOT: 252,0 m) (45)	255:10	55:32
4	VESTAS V172-7,2 7200 172.0 !-! hub: 166,0 m (TOT: 252,0 m) (46)	270:38	59:34
5	VESTAS V172-7,2 7200 172.0 !-! hub: 166,0 m (TOT: 252,0 m) (47)	297:23	76:08
6	VESTAS V172-7,2 7200 172.0 !-! hub: 166,0 m (TOT: 252,0 m) (48)	65:45	15:16
7	VESTAS V172-7,2 7200 172.0 !-! hub: 166,0 m (TOT: 252,0 m) (49)	292:08	82:27
8	VESTAS V172-7,2 7200 172.0 !-! hub: 166,0 m (TOT: 252,0 m) (50)	193:10	38:44
9	VESTAS V172-7,2 7200 172.0 !-! hub: 166,0 m (TOT: 252,0 m) (51)	223:55	59:20
10	VESTAS V172-7,2 7200 172.0 !-! hub: 166,0 m (TOT: 252,0 m) (52)	118:12	32:30
11	VESTAS V172-7,2 7200 172.0 !-! hub: 166,0 m (TOT: 252,0 m) (53)	272:53	55:46
12	VESTAS V172-7,2 7200 172.0 !-! hub: 166,0 m (TOT: 252,0 m) (54)	189:25	39:55
13	VESTAS V172-7,2 7200 172.0 !-! hub: 166,0 m (TOT: 252,0 m) (55)	146:59	30:41
14	VESTAS V172-7,2 7200 172.0 !-! hub: 166,0 m (TOT: 252,0 m) (56)	153:01	24:10
15	VESTAS V172-7,2 7200 172.0 !-! hub: 166,0 m (TOT: 252,0 m) (57)	143:49	19:58
16	VESTAS V172-7,2 7200 172.0 !-! hub: 166,0 m (TOT: 252,0 m) (58)	61:51	9:48
17	VESTAS V172-7,2 7200 172.0 !-! hub: 166,0 m (TOT: 252,0 m) (59)	65:37	16:43
18	VESTAS V172-7,2 7200 172.0 !-! hub: 166,0 m (TOT: 252,0 m) (60)	108:41	26:33
19	VESTAS V172-7,2 7200 172.0 !-! hub: 166,0 m (TOT: 252,0 m) (61)	93:55	16:06
20	VESTAS V172-7,2 7200 172.0 !-! hub: 166,0 m (TOT: 252,0 m) (62)	75:40	11:24
21	VESTAS V172-7,2 7200 172.0 !-! hub: 166,0 m (TOT: 252,0 m) (63)	172:09	27:51
22	VESTAS V172-7,2 7200 172.0 !-! hub: 166,0 m (TOT: 252,0 m) (64)	107:27	18:40
23	VESTAS V172-7,2 7200 172.0 !-! hub: 166,0 m (TOT: 252,0 m) (65)	277:16	56:51

To be continued on next page...



## SHADOW - Main Result

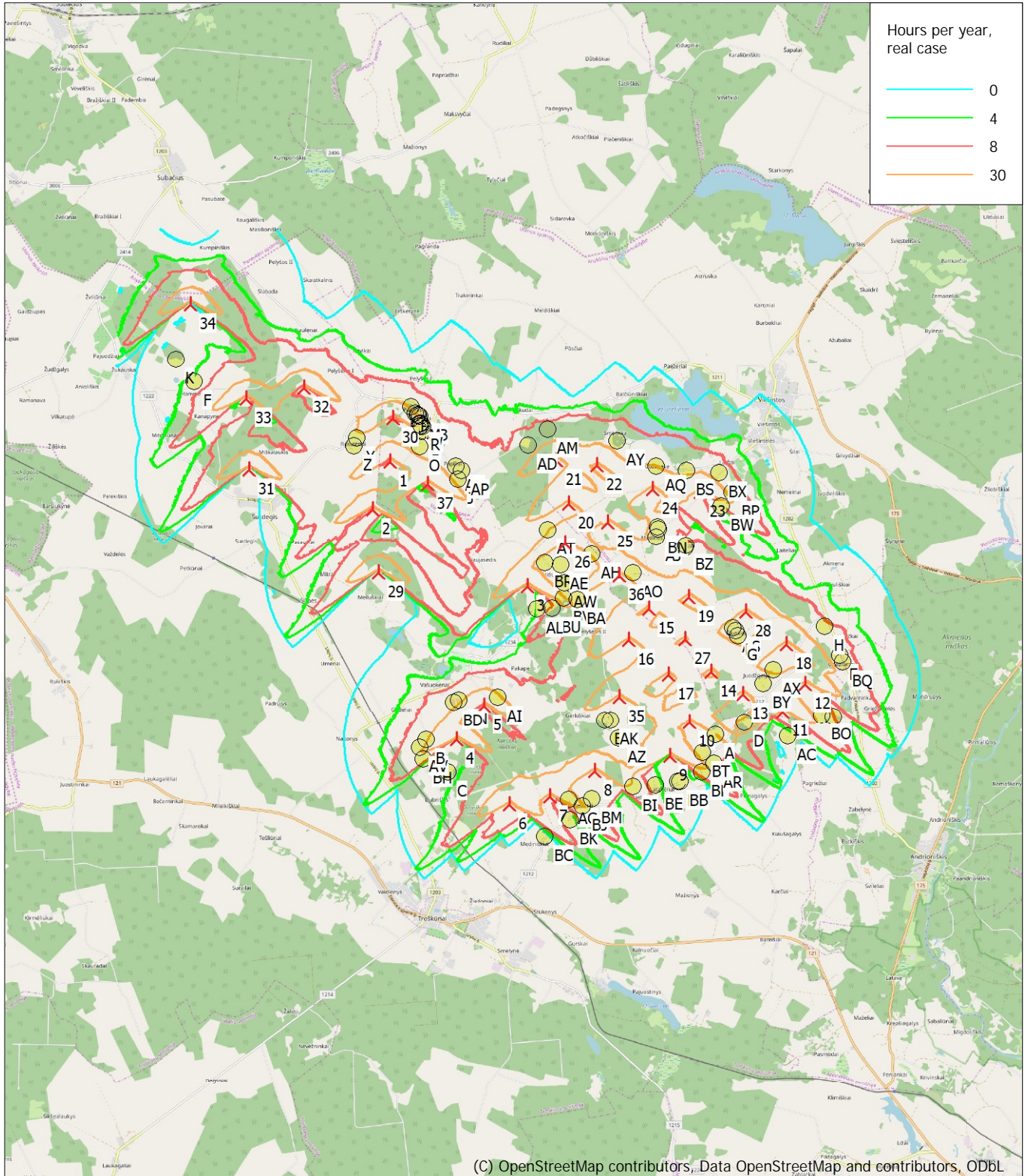
...continued from previous page

No.	Name	Worst case [h/year]	Expected [h/year]
24	VESTAS V172-7,2 7200 172.0 !-! hub: 166,0 m (TOT: 252,0 m) (66)	251:49	37:52
25	VESTAS V172-7,2 7200 172.0 !-! hub: 166,0 m (TOT: 252,0 m) (67)	140:40	34:40
26	VESTAS V172-7,2 7200 172.0 !-! hub: 166,0 m (TOT: 252,0 m) (68)	210:23	54:03
27	VESTAS V172-7,2 7200 172.0 !-! hub: 166,0 m (TOT: 252,0 m) (69)	85:37	18:43
28	VESTAS V172-7,2 7200 172.0 !-! hub: 166,0 m (TOT: 252,0 m) (70)	33:54	7:22
29	VESTAS V172-7,2 7200 172.0 !-! hub: 166,0 m (TOT: 252,0 m) (71)	0:00	0:00
30	VESTAS V172-7,2 7200 172.0 !-! hub: 166,0 m (TOT: 252,0 m) (72)	516:57	146:20
31	VESTAS V172-7,2 7200 172.0 !-! hub: 166,0 m (TOT: 252,0 m) (73)	12:00	1:51
32	VESTAS V172-7,2 7200 172.0 !-! hub: 166,0 m (TOT: 252,0 m) (74)	7:15	1:53
33	VESTAS V172-7,2 7200 172.0 !-! hub: 166,0 m (TOT: 252,0 m) (75)	26:47	5:16
34	VESTAS V172-7,2 7200 172.0 !-! hub: 166,0 m (TOT: 252,0 m) (76)	0:00	0:00
35	VESTAS V172-7,2 7200 172.0 !-! hub: 166,0 m (TOT: 252,0 m) (77)	32:57	7:38
36	VESTAS V172-7,2 7200 172.0 !-! hub: 166,0 m (TOT: 252,0 m) (78)	519:27	138:04
37	VESTAS V172-7,2 7200 172.0 !-! hub: 166,0 m (TOT: 252,0 m) (79)	224:46	41:29

Total times in Receptor wise and WTG wise tables can differ, as a WTG can lead to flicker at 2 or more receptors simultaneously and/or receptors may receive flicker from 2 or more WTGs simultaneously.



## SHADOW - Map



0 2,5 5 7,5 10km

Map: EMD OpenStreetMap , Print scale 1:125 000, Map center Lithuanian TM LKS94-LKS94 (LT) East: 556 980 North: 6 169 300

🚧 New WTG 📍 Shadow receptor

Flicker map level: Elevation Grid Data Object: be fono\_EMDGrid\_0.wpg (1)