



Detaliojo plano organizatorius:

Palangos miesto savivaldybės
administracijos direktorius

Detaliojo plano rengėjas:

GEOMETRA

Planuojama teritorija:

Palangos oro uosto teritorija su
gretimybėmis (apie 165 ha)

**Žemės sklypo Liepojos pl. 1 ir teritorijos prie žemės sklypo
Liepojos pl. 1, Palangoje detalusis planas. KONCEPCIJA**

Planavimo tikslai:

Optimalios urbanistinės struktūros nustatymas, suplanuojant inžinerinių komunikacijų tinklus, inžinerinei infrastruktūrai reikalingų teritorijų ir (ar) inžinerinių komunikacijų koridorių ribas, įvertinant galimybę dalį miško žemės paversti kitomis naudmenomis, žemę paimant visuomenės poreikiams ar laisvą valstybinę žemę prijungiant prie Palangos oro uosto teritorijos, žemės sklypo (-ų) suformavimas, naudojimo būdo keitimas, teritorijos naudojimo reglamentų nustatymas, Palangos miesto savivaldybės tarybos 2004 m. balandžio 1 d. sprendimu Nr. 36 patvirtinto žemės sklypo Liepojos pl. 1, Palangoje, detaliojo plano sprendinių keitimas planuojamoje teritorijoje.

Vienas iš svarbiausių detaliojo plano keitimo uždavinių – **užtikrinti Palangos oro uosto vykdomų skrydžių saugumą.**

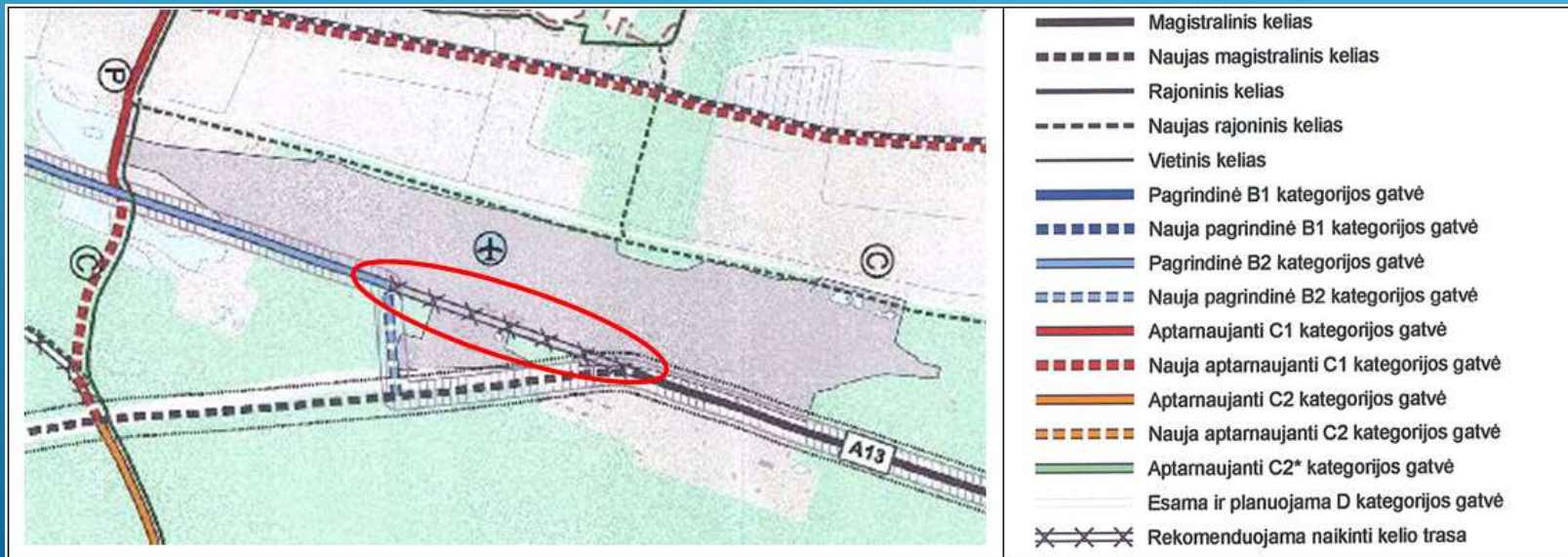
Šiam tikslui įgyvendinti numatomos priemonės:

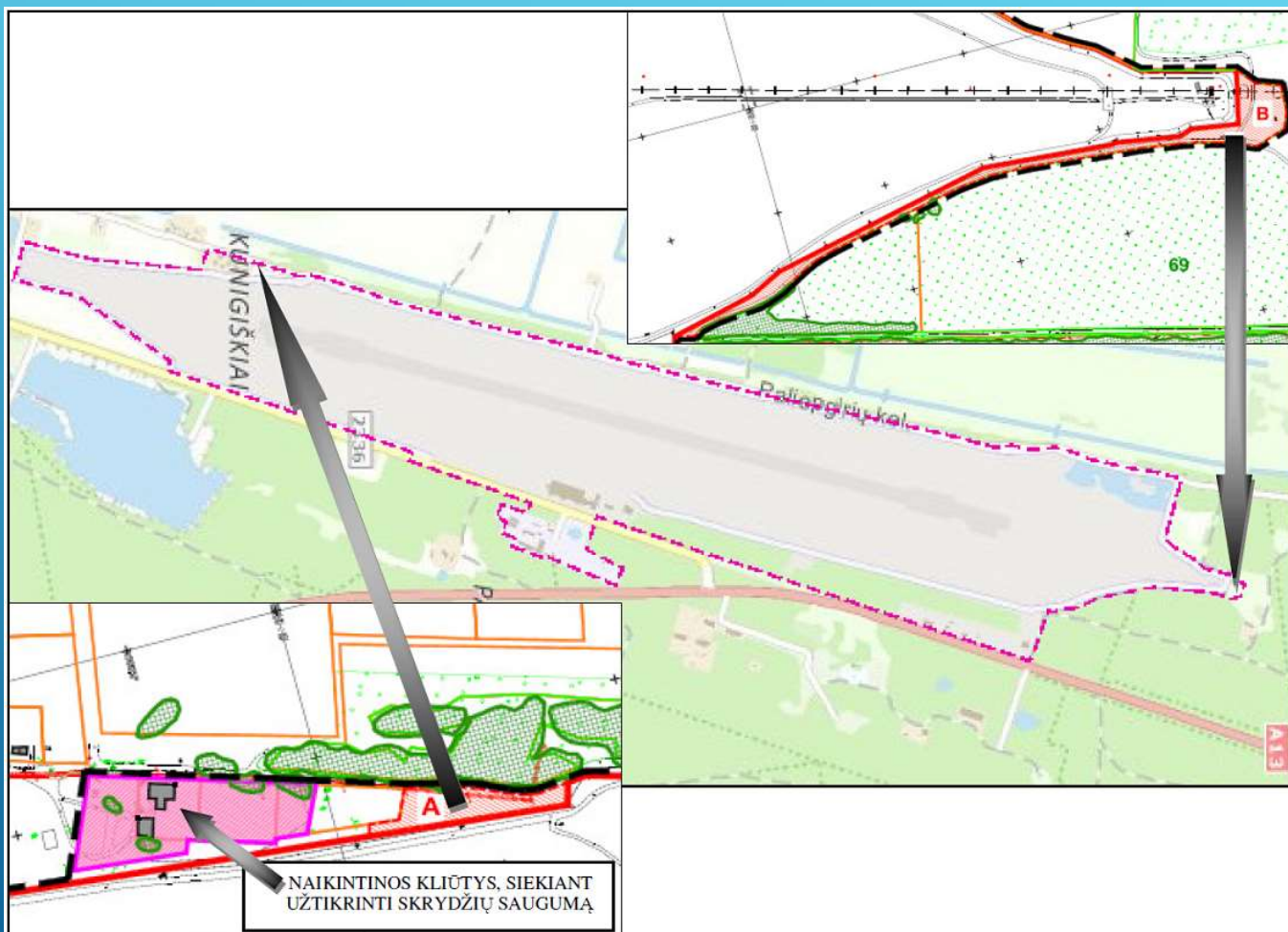
- miško žemės pavertimas kitomis naudmenomis;
- žemės paėmimas visuomenės poreikiams;
- laisvos valstybinės žemės prijungimas prie Palangos oro uosto teritorijos.

Rengiant detalųjį planą, geriausios urbanistinės idėjos parinkimas nevykdomas. **Koncepcijos stadijoje nagrinėjama viena sprendinių alternatyva, ją palyginant su „0 alternatyva“ t.y. status quo situacija.**

Žemės sklypo Liepojos pl. 1 ir teritorijos prie žemės sklypo Liepojos pl. 1, Palangoje detaliojo plano KONCEPCIJOJE, numatoma:

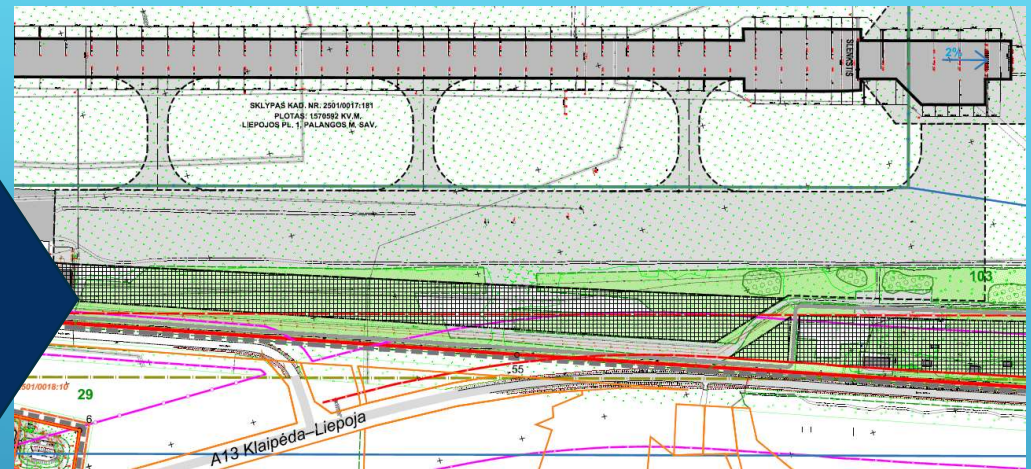
- įgyvendinti **Palangos miesto bendrojo plano Susisiekimo sistemos sprendinį** – naikinti dalį Liepojos plento (atkarpa, kuri atskiria Palangos oro uosto sklypus). Eismą numatoma nukreipti naujai suplanuota A13 magistralinio kelio trasa bei suplanuota B2 kategorijos gatve jungiančia Liepojos plentą su magistraliniu keliu.



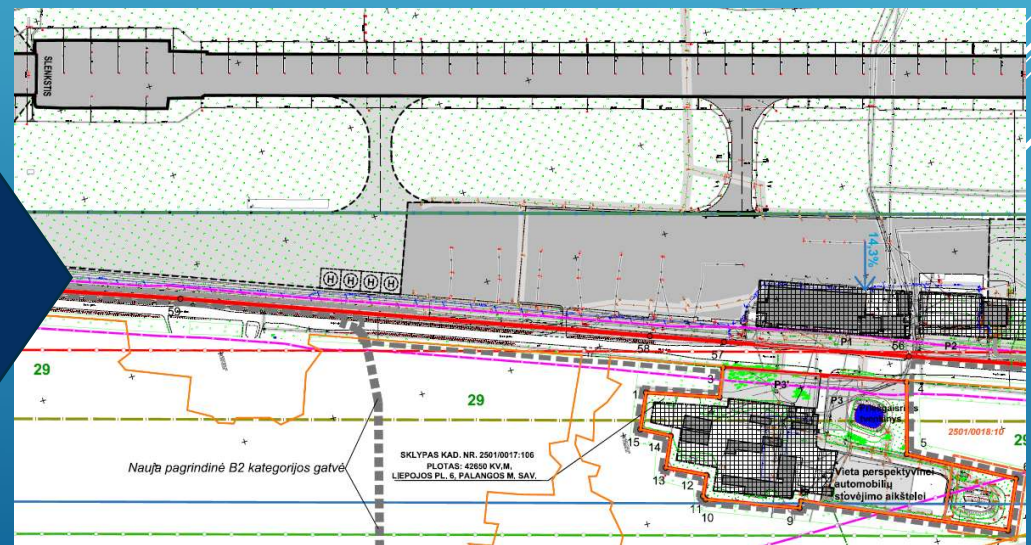


- prie Palangos oro uosto 157,0592 ha žemės sklypo (kad. Nr. 2501/0017:181, adresu Liepojos pl. 1) prijungiami valstybinės žemės plotai (žr. pav. A ir B) - viso apie 0,9 ha. miško žemės pavertimas kitomis naudmenomis

- Palangos oro uosto 157,0592 ha žemės sklype (kad. Nr. 2501/0017:181) numatomas miško žemės pavertimas kitomis naudmenomis (viso apie 10,5 ha.) kurį įgyvendinus rytinėje teritorijos dalyje numatyta naujo užstatymo zona, kurioje sprendinių etape bus nustatomi galimo užstatymo rodikliai (aukštingumas, užstatymo tankumas ir intensyvumas).



- Pietrytinėje žemės sklypo (kad. Nr. 2501/0017:181) dalyje numatomas papildomas peronas su sraigtasparnių nusileidimo aukštelėmis. Siekiant sukurti optimalią Palangos oro uosto infrastruktūrą, numatomas riedėjimo kelias į esamą peroną.



Planuojamai teritorijai nustatoma **Kita paskirtis**

Galimi žemės naudojimo būdai:

inžinerinės infrastruktūros teritorija (susisiekimo sistemą aptarnaujantiems objektams įrengti ir eksploatuoti);

komercinės paskirties objektų teritorija (viešbučių paskirties; administracinės paskirties; prekybos paskirties; paslaugų paskirties; maitinimo paskirties ir sporto paskirties pastatams statyti).



AČIŪ UŽ DĒMESĪ !!!